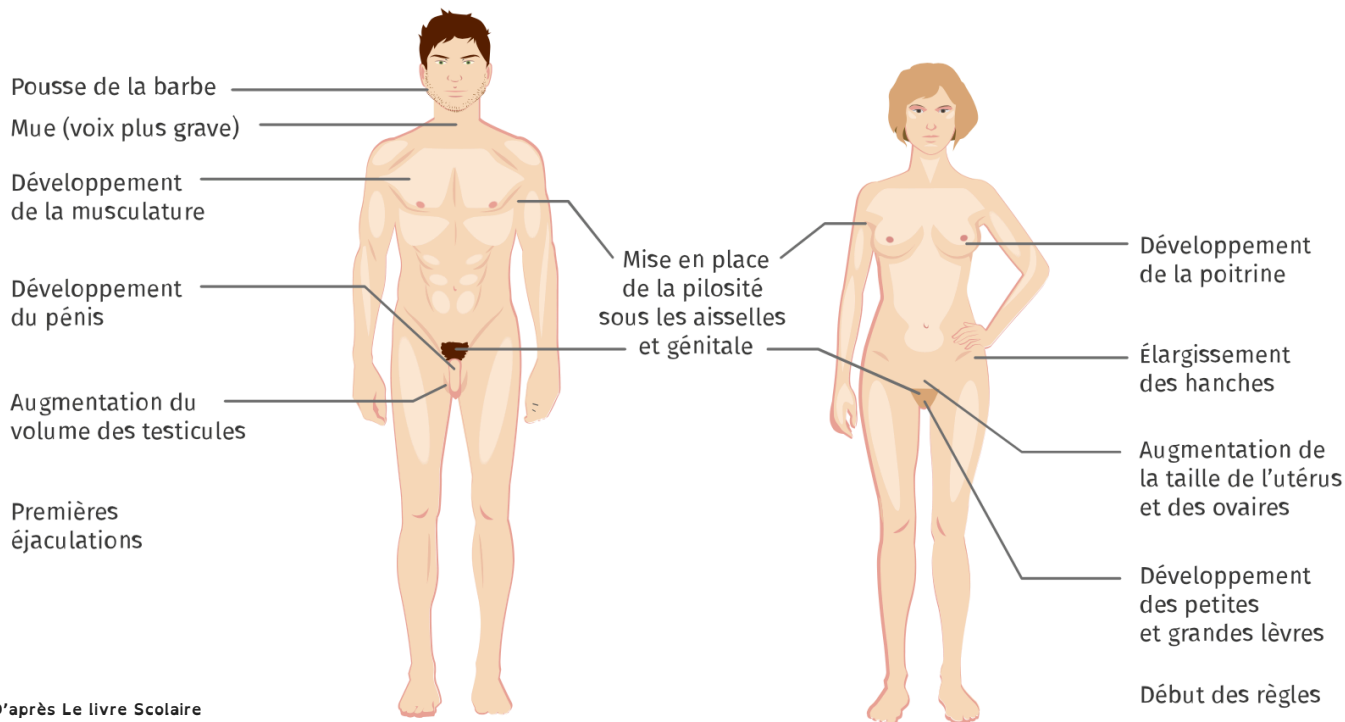


IIIA - Procréation et sexualité humaine.

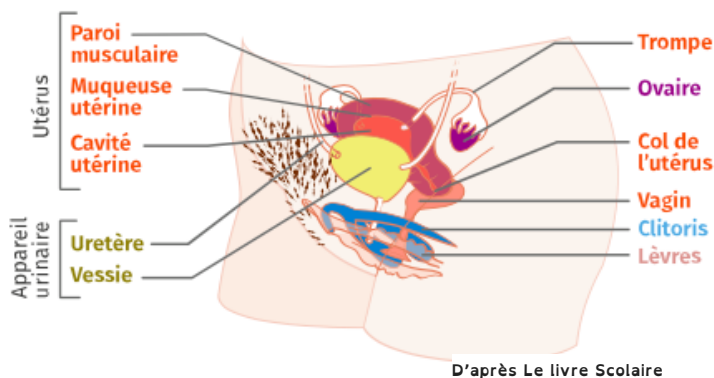
Rappels du collège...

Doc.1 - Changements chez le garçon et la fille lors de la puberté.



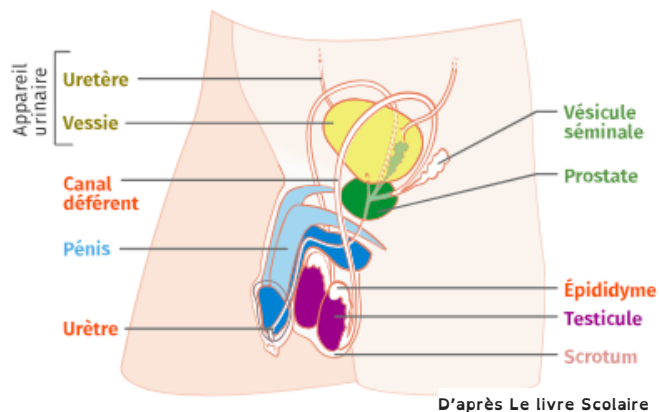
Les caractères sexuels présents dès la naissance sont qualifiés de primaires, ceux apparaissant à la puberté sont qualifiés de secondaires.

Doc.2 - L'appareil reproducteur féminin.

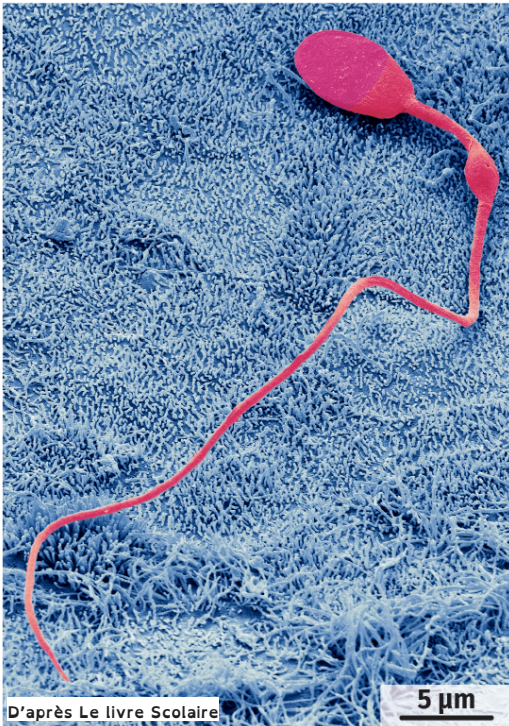


En violet, les gonades productrices de gamètes. En orange, les voies génitales. L'utérus est le lieu de la nidation (implantation de l'embryon) et du développement embryonnaire.

Doc.3 - L'appareil reproducteur masculin.



En violet, les gonades productrices de gamètes. En orange, les voies génitales. En vert, les glandes génitales. Dans le pénis, la richesse en vaisseaux sanguins permet l'érection.

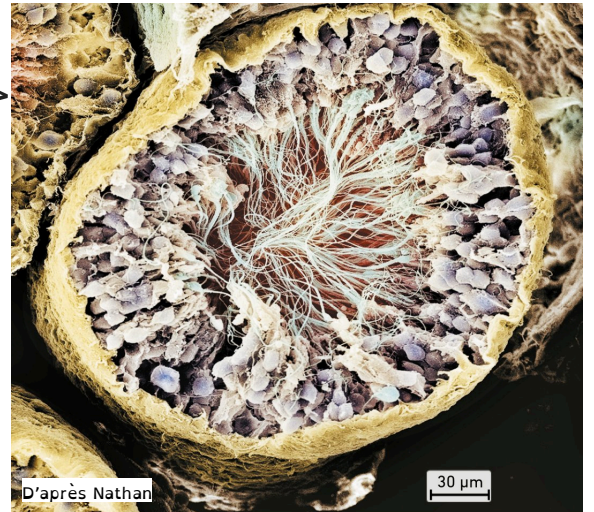


D'après Le livre Scolaire

Doc.4 - Spermatozoïde humain observé en microscopie électronique à balayage (image colorisée).

Ce gamète est formé dans les testicules et acquiert sa capacité à se déplacer dans l'épididyme.

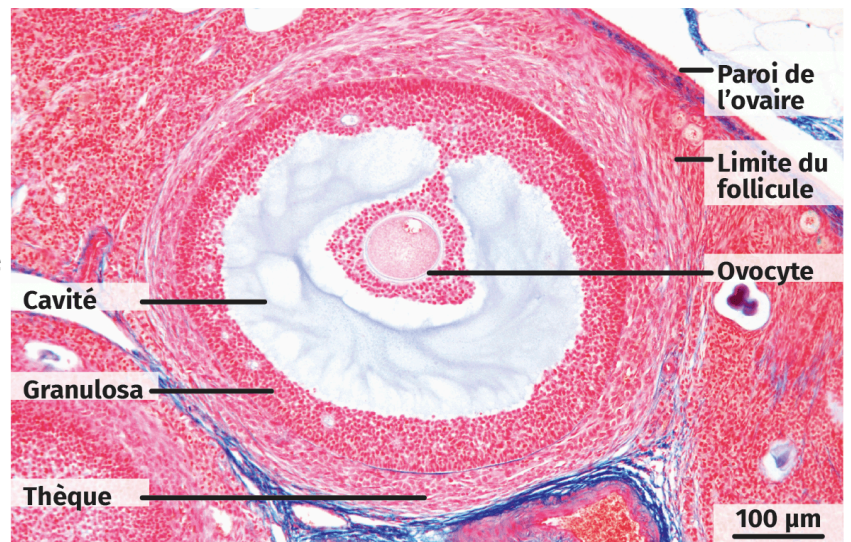
Spermatozoïdes humains dans un tube séminifère observés en microscopie électronique à balayage (image colorisée)



D'après Nathan

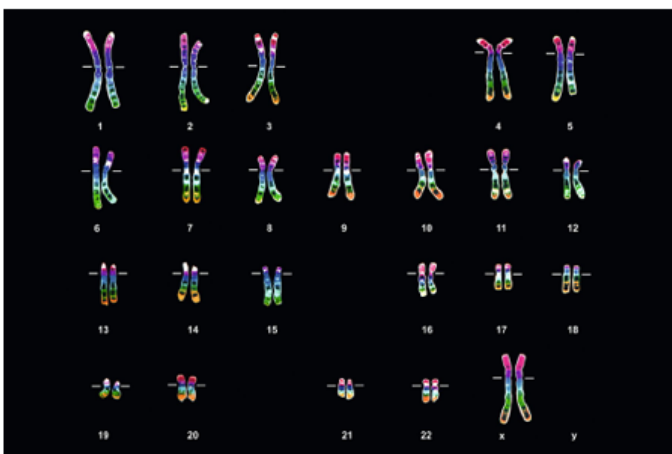
Doc.5 - Follicule au stade le plus avancé observé sur une coupe transversale d'ovaire de lapine (microscopie optique).

Un follicule est un ensemble sphérique de cellules ovariennes contenant l'ovocyte, gamète femelle immature.

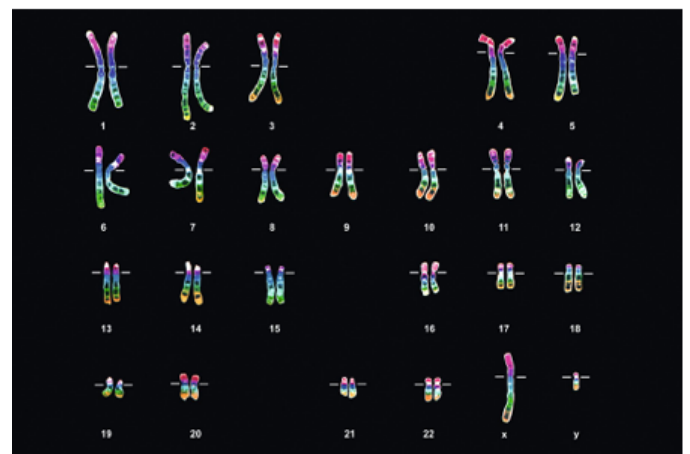


D'après Le livre Scolaire

Doc.6 - Caryotype féminin.



Doc.7 - Caryotype masculin.



D'après Le livre Scolaire